

DOCTER iCARE

DOCTER⁺ TEAMOSA

生物雷達波

睡眠感知

空間感知



非接觸感測方案比較

	Docter iCare 生物雷達	紅外線	攝影機	熱感應
穿透力	✓	✗	✗	✗
低光環境 夜間關燈	✓	✓	✗	✓
強光環境 窗邊強光	✓	✗	✓	✓
隱私性保護	✓	✓	✗	✓
生理訊號偵測	✓	✗	✗	✗
	高靈敏/高精度/抗干擾	窗邊偵測容易失靈	光線不足無法使用 有隱私問題	對溫度與霧氣敏感 精確度低

Doctor iCare

即時記錄解決方案

在床 / 離床感知

離床通報，離床超時即時協助



生活作息紀錄

每天睡眠時間記錄與異常通知



心率 / 呼吸趨勢

全天守護使用者安全



空間停留偵測

特定空間停留過久自動通報



哨兵模式

偵測人員進入警戒區



跌倒感知

跌倒告警發報



- 提供使用者非接觸式、連續、即時的監測方式,讓使用者不受拘束自由活動。
- 提供自動量測、紀錄與大數據資料庫的數據分析系統,讓家人或照護團隊即時反應並早期處置不穩定狀況。
- 協助家人及機構經營者完善一般病房的監測環境,提升照護品質與工作效率。

Docter iCare

生物雷達波

範圍/參數	
• 呼吸監測	≥90%
• 心率監測	≥96%
• 監測距離	0.2-2m
• 監測角度	260°
• 刷新頻率	1Hz
• 輸出參數	呼吸,心跳,體表溫度,跌倒
• 產品功耗	1.5W
• 安裝位置	床頭 / 跌倒(天花板)



基本規格

- 通信頻率：2.4GHz
- 通訊方式：WIFI、BLE
- 生物雷達頻率：60GHz
- 電壓：5V/2A

場域應用



防疫旅館



隔離病房



日托夜宿



養老中心



獨居

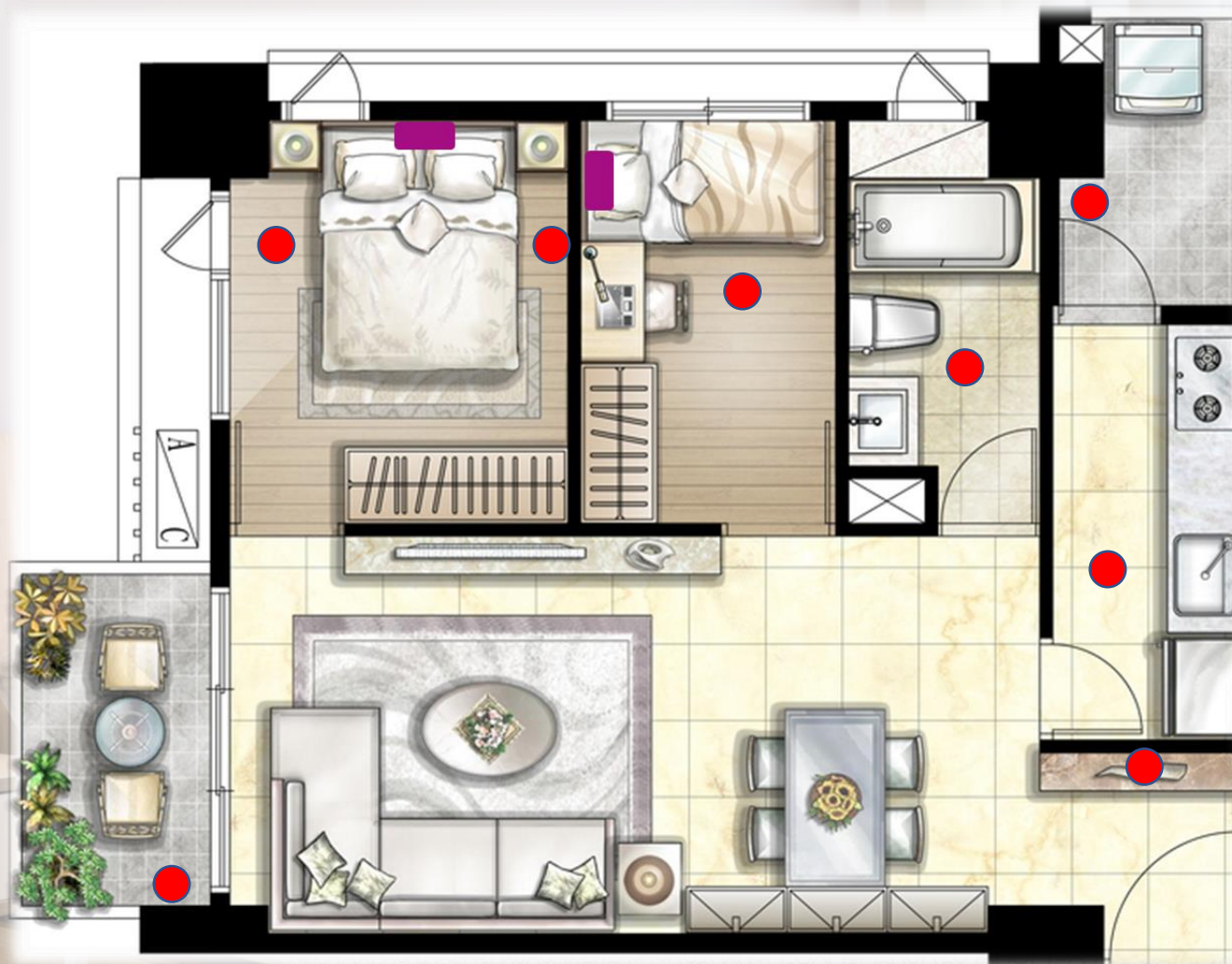


居家

示意圖

接收方式

- Wifi
- 藍芽

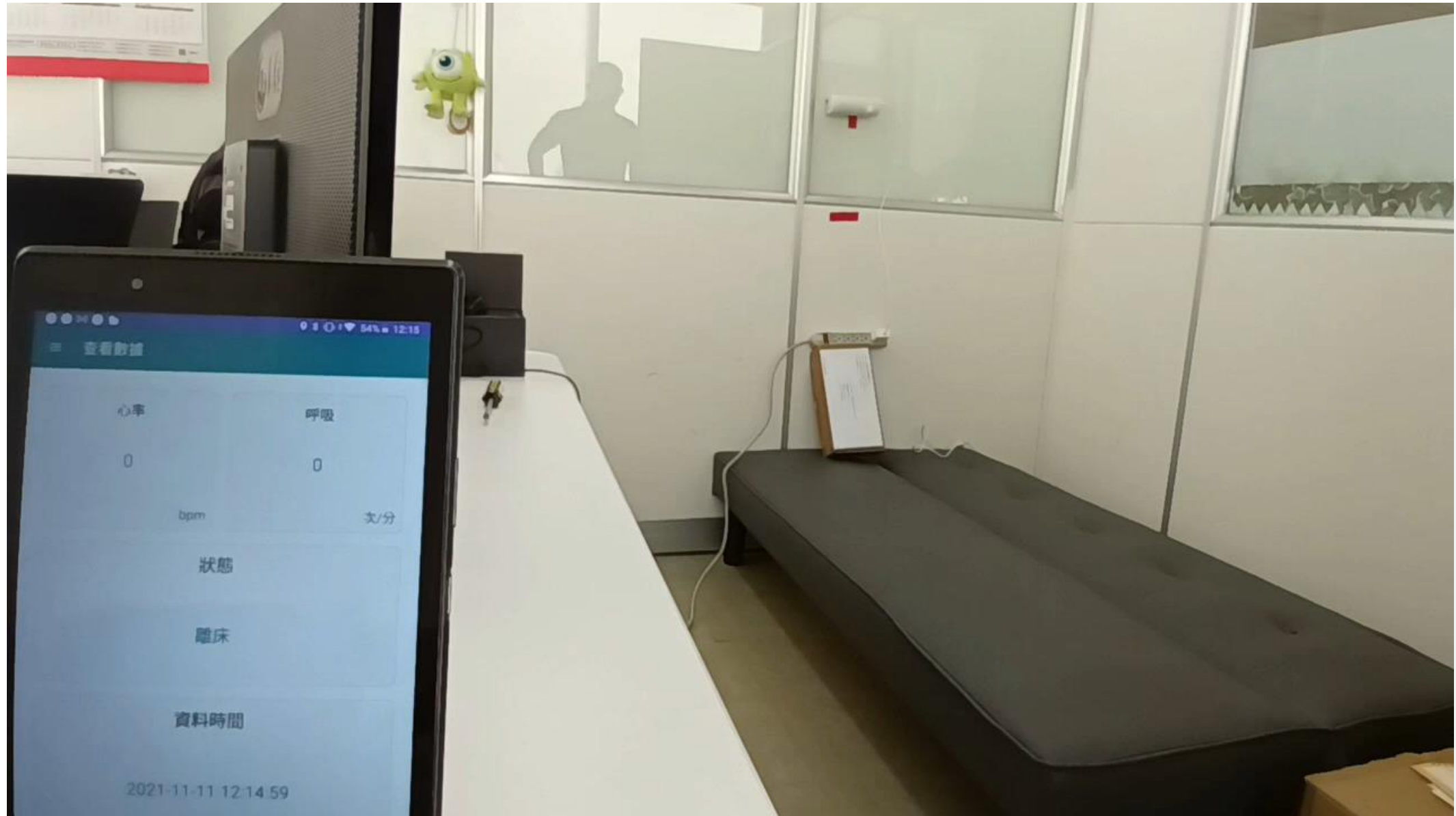


睡眠感知

- 即時心率
- 呼吸頻率

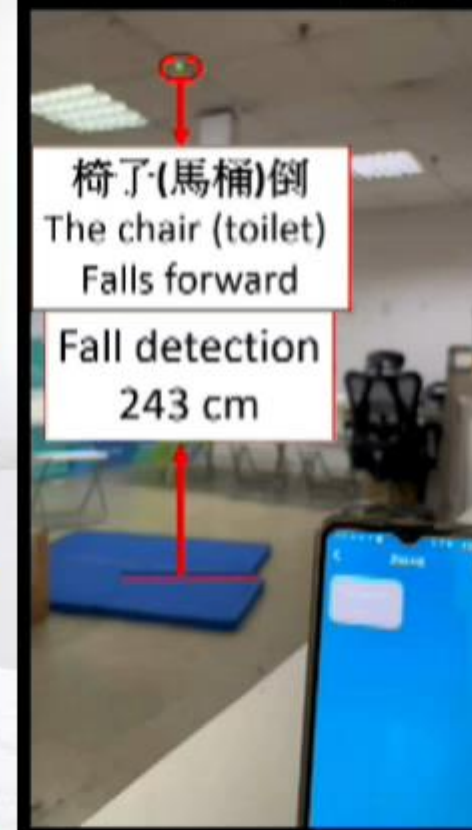
空間感知

- 有人/無人
- 停留過久
- 哨兵/警戒區
- 跌倒



各種跌倒演示 Video link

Various types of fall videos



公共廁所之公共安全 空間感知應用

 [Video link](#)



居家照護(安全)智能化的最佳選擇

日常活動

Docter_iCare空間感知

夜間睡眠

Docter_iCare 睡眠感知

生理訊號趨勢感測

- 心率 Heart Rate
- 呼吸 Respiration Rate
- 空間感知Motion Sensing
- 跌倒感知Fall Sensing

管理系統(監測應用)

- 在床或離床偵測紀錄
- 未上床或離床過久警告
- 心率與呼吸異常狀態提醒
- 停留過久告警
- 哨兵模式(警戒區)
- 依照護理需求設定個人化預警
- 中控台管理與訊息推播
- 系統分析(未來應用)
- 作息狀態週期分析
- 生理資訊趨勢分析

優點

- 維護被照護者的隱私
- 提供被照顧者的安全警示提醒
- 照護環境更加友善
- 提升照護品質與效率

安全性

- 無需接觸穿戴於身上
- 通過NCC法規規範
- 無線能量遠低於手機與無線網路

對象

- 獨居
- 日照夜宿
- 銀髮族
- 活動監測應用
- 老人公寓



一起手護~居家健康安老

Thank You

安全遠離孤獨終老

居家安全 智慧管理 隱私保護

Docter 關懷雲 守護您